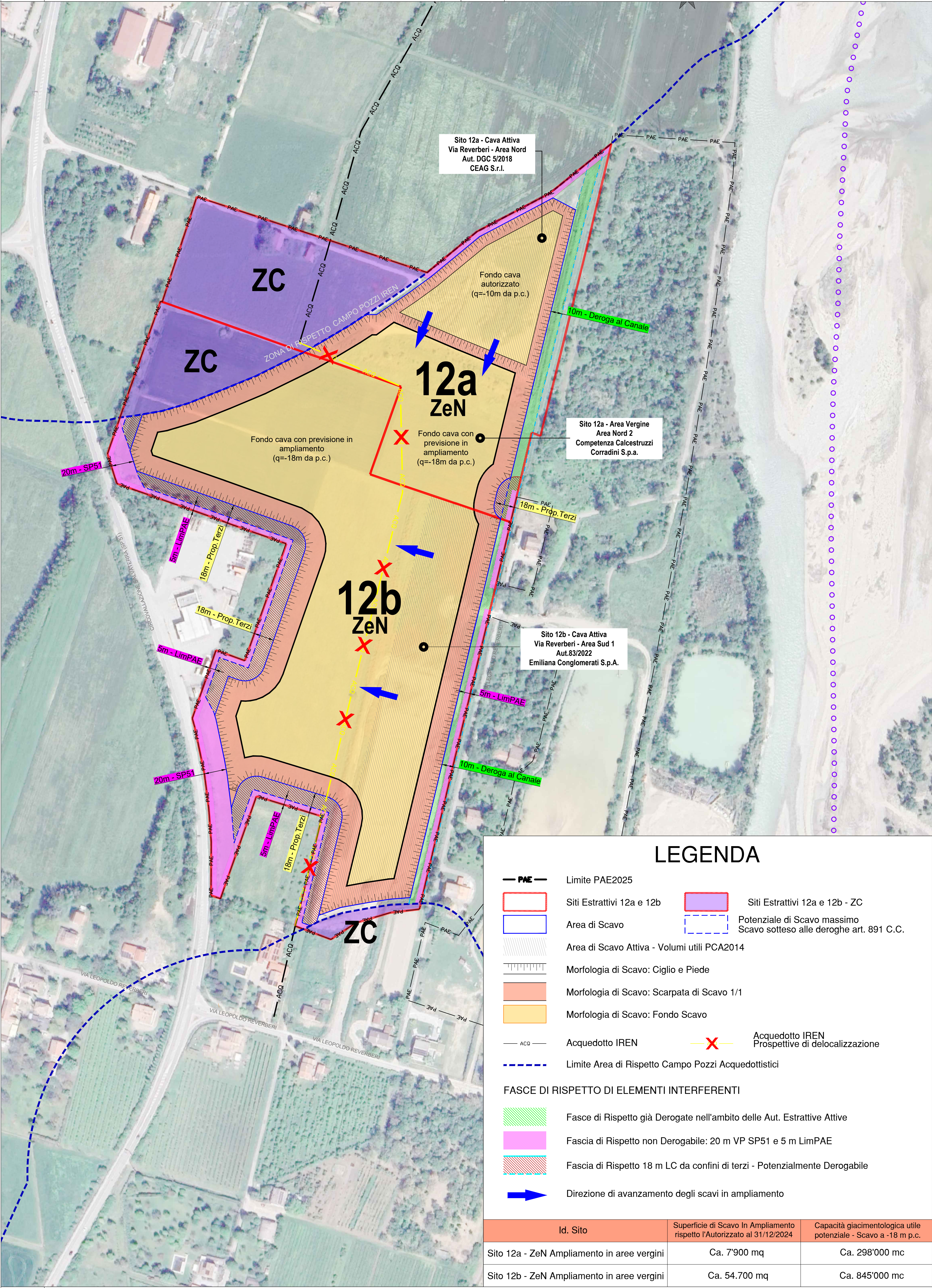


1 PLANIMETRIA DEI VINCOLI - Scala 1:3000
CONDOTTE, CANALI E RETI TECNOLOGICHE

2 PLANIMETRIA DEI VINCOLI - Scala 1:3000
VIABILITÀ E FABBRICATI PRIVATI

3 PLANIMETRIA DEI VINCOLI - Scala 1:3000
LIMITI AMMINISTRATIVI



LEGENDA

- PAE — Limite PAE2025
- Siti Estrattivi 12a e 12b
- Area di Scavo
- Area di Scavo Attiva - Volumi utili PCA2014
- Morfologia di Scavo: Ciglio e Piede
- Morfologia di Scavo: Scarpata di Scavo 1/1
- Morfologia di Scavo: Fondo Scavo
- Acquedotto IREN
- Acquedotto IREN Prospettive di delocalizzazione
- Limite Area di Rispetto Campo Pozzi Acquedottisti
- FASCE DI RISPETTO DI ELEMENTI INTERFERENTI
- Fasce di Rispetto già Derogate nell'ambito delle Aut. Estrattive Attive
- Fascia di Rispetto non Derogabile: 20 m VP SP51 e 5 m LimPAE
- Fascia di Rispetto 18 m LC da confini di terzi - Potenzialmente Derogabile
- Direzione di avanzamento degli scavi in ampliamento

Id. Sito	Superficie di Scavo In Ampliamento rispetto l'Autorizzato al 31/12/2024	Capacità giacimentologica utile potenziale - Scavo a -18 m p.c.
Sito 12a - ZeN Ampliamento in aree vergini	Ca. 7.900 mq	Ca. 298'000 mc
Sito 12b - ZeN Ampliamento in aree vergini	Ca. 54.700 mq	Ca. 845'000 mc

LEGENDA

- PAE — Limite PAE2025
- Siti Estrattivi 12a e 12b
- Area di Scavo Potenziale
- Area di Scavo Attiva - Volumi Utili da PCA2014
- Particella catastale
- Limite foglio catastale
- VINCOLI: 1) CONDOTTE E RETI TECNOLOGICHE
- Linea elettrica a bassa tensione aerea e sostegno
- Acquedotto IREN
- Reticolo idrografico, canalizzazioni irrigue
- Fascia di rispetto, 50 m da condotta acquedotto
- Fascia di rispetto, 20 m da sostegno linea elettrica di bassa tensione
- Fascia di rispetto, 20 m da canalizzazioni irrigue, aeree e/o tombate
- VINCOLI: 2) VIABILITÀ E FABBRICATI PUBBLICI/PRIVATI
- Edifici pubblici/privati non disabilitati
- Via Leopoldo Reverberi e Circonvallazione Salvaterra (SP 51) - Strade di uso pubblico carrozzabili (banchina rilevata)
- Fascia di rispetto, 20 m da viabilità primaria e/o secondaria, pubblica e carrozzabile
- Fascia di rispetto, 20 m da edifici pubblici e/o privati non disabilitati
- VINCOLI: 3) LIMITI AMMINISTRATIVI
- Fascia di rispetto, 18 m da proprietà confinante
- Fascia di rispetto, 5 m da limite di PAE
- VINCOLI: FASCE DI RISPETTO
- 50 AC Distanza di rispetto - AC: acquedotto
- 20 CL BT: sostegno linea elettrica bassa tensione
- 20 CL CI: canalizzazioni irrigue (da ciglio esterno)
- 20 VP VP: viabilità pubblica
- 20 ED ED: edifici pubblici/privati non disabilitati
- 18 LC LC: proprietà confinanti di terzi (da limite catastale)
- 5 LP LP: limite PAE

COMUNE DI CASALGRANDE

Provincia di Reggio Emilia

Piano Attività Estrattive PAE di Casalgrande

PIANO DI COORDINAMENTO ATTUATIVO - PCA

(L.R. 24/2017 - L.R. 20/2000 - L.R. 17/1991)

OGGETTO:	DATA:
Sito 12 - Area Nord Via Reverberi VALUTAZIONE DELLA POTENZIALITA' ESTRATTIVA MASSIMA (Curve di livello in metri s.l.m.) PLANIMETRIE DEI VINCOLI (Base Catastale)	Aprile 2025
COMMITTENTE:	SCALA:
EMILIANA CONGLOMERATI S.P.A. Via A. Volta n. 5 42123 Reggio Emilia (RE)	1:1'000/2'000
CALCESTRUZZI CORRADINI S.P.A. Via XXV APRILE n.70 42013 Casalgrande (RE)	PRATICA:
	Rel.Tecnica
PROGETTO:	TAVOLA:
Ing. Simona Magnani Via Canalina n. 1 - 41040 Polinago (MO) Cell: 328/8156599 - Pec: simona.magnani@provincia.re.it P.IVA: 03130630361 - CF: MGNSMNS24M14629	AII.8

FILE: scavo_reverberi.dwg

COPIA CONFORME ALL'ORIGINALE FIRMATO DIGITALMENTE

A norma di legge ci riserviamo la proprietà dell'elaborato con divieto di riprodurlo o renderlo noto a terzi o Dtte concorrenti senza nostra autorizzazione scritta